

3

MIESZKANIE NR

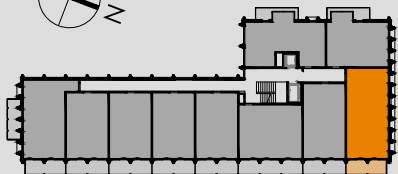
POWIERZCHNIA

62.18m²**B-5** - MIESZKANIE 3-POKOJOWE

nr	pomieszczenie	pow (m ²)
B-5.1	przedpokój	16.02
B-5.2	łazienka	4.53
B-5.3	pokój	10.55
B-5.4	pokój	9.35
B-5.5	pokój z aneksem kuchennym	21.73
razem:		62.18

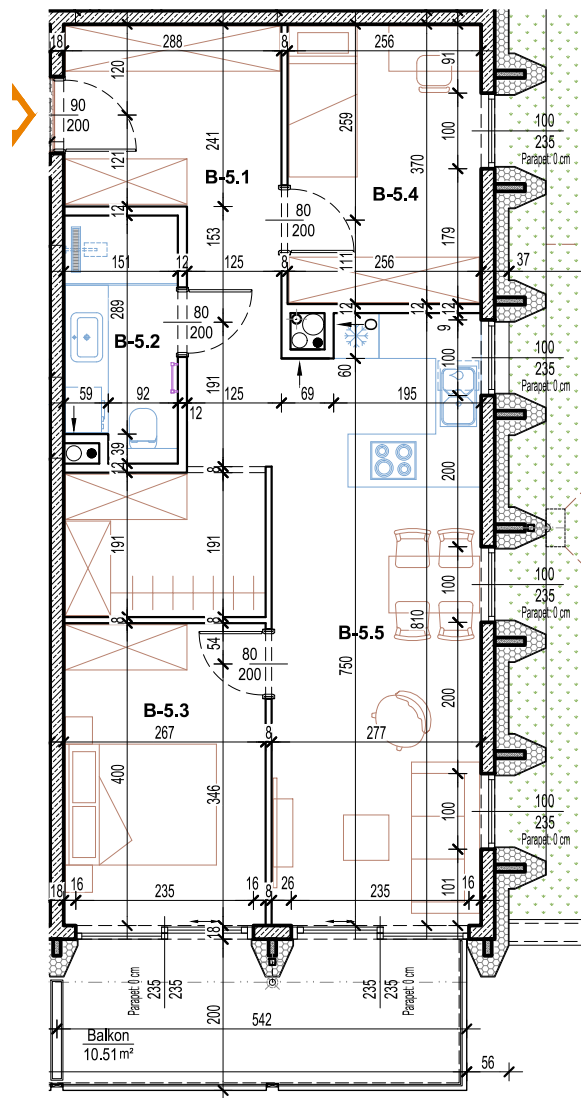
powierzchnia balkonu: 10.51

PIĘTRO 1



UWAGI:

- Karta nie może służyć jako dokumentacja wykonawcza przy realizacji inwestycji.
- Wymiary pomieszczeń, lokalizację przyborów sanitarnych i inne informacje na karcie podano na podstawie Projektu Budowlanego. W trakcie realizacji mogą wystąpić różnice wymiarów i usytuowania elementów, związane ze specyfiką wykonywania prac budowlanych.
- Powierzchnia określona jest na podstawie normy PN-ISO 9836. Powierzchnie obliczono dla pomieszczeń w stanie wykończonym, przy uwzględnieniu tynków i okładzin o grubości 1.0cm (w łazienkach 2.0cm), na poziomie podłogi, bez uwzględnienia listew przypodłogowych, progów, stelaży WC itp.
- Wymiary na rzucie podane są w stanie surowym (bez tynków).
- Przedstawiona aranżacja lokalu jest przykładowa - ma wyłącznie charakter informacyjno-poglądowy i nie stanowi oferty w rozumieniu Kodeksu Cywilnego (standard oferowany do sprzedaży nie obejmuje mebli, wykończenia podłóg, stolarki drzwiowej, urządzeń, itp.).



RZUT BUDOWLANY

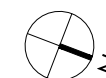


RZUT MIESZKANIA WYKOŃCZONEGO

BIURO SPRZEDAŻY MIESZKAŃ:
www.alejewolnosci16.pl

G16 Górcy Spółka Jawna; ul. M. Kopernika 10; 33-300 Nowy Sącz
690-536-077 lub 692-485-781

biuro@alejewolnosci16.pl



SKALA 1:100

0 CM 100 200 300

Aleje
Wolności

16