

8

MIESZKANIE NR

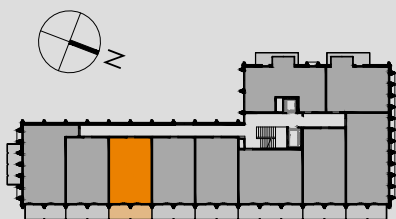
POWIERZCHNIA

45.43m<sup>2</sup>**A-4** - MIESZKANIE 2-POKOJOWE

nr	pomieszczenie	pow (m <sup>2</sup> )
A-4.1	przedpokój	4.79
A-4.2	łazienka	4.83
A-4.3	pokój	13.41
A-4.4	pokój z aneksem kuchennym	22.40
razem:		<b>45.43</b>

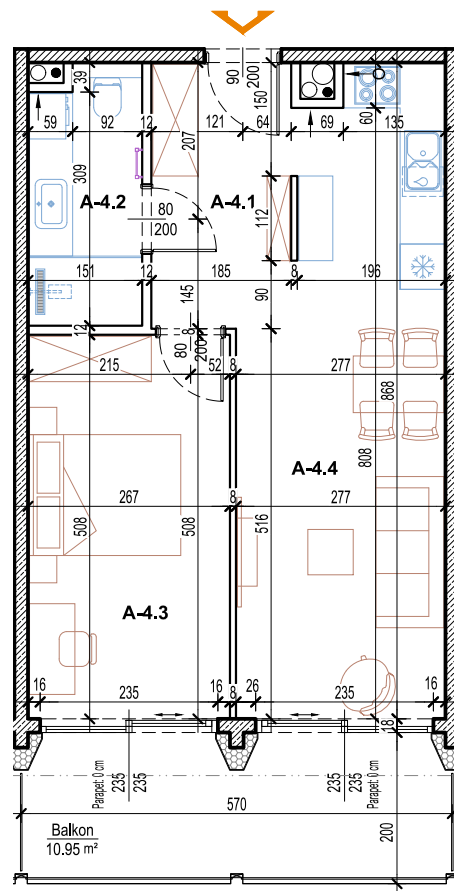
powierzchnia balkonu: 10.95

## PIĘTRO 1

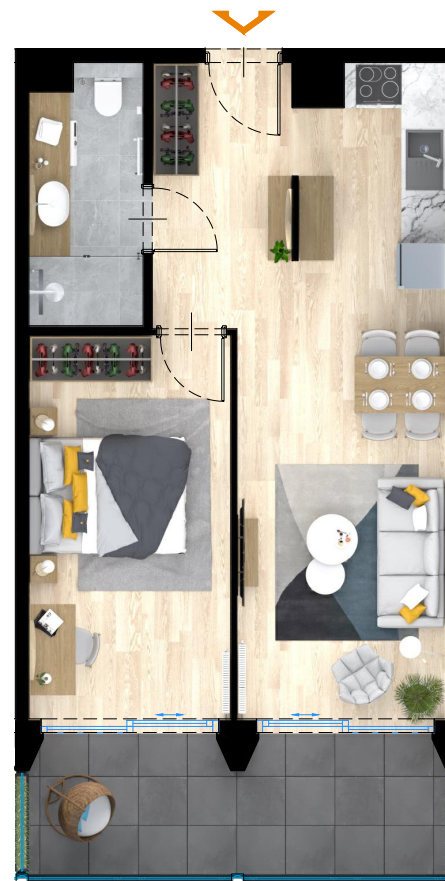


## UWAGI:

- Karta nie może służyć jako dokumentacja wykonawcza przy realizacji inwestycji.
- Wymiary pomieszczeń, lokalizację przyborów sanitarnych i inne informacje na karcie podano na podstawie Projektu Budowlanego. W trakcie realizacji mogą wystąpić różnice wymiarów i usytuowania elementów, związane ze specyfiką wykonywania prac budowlanych.
- Powierzchnia określona jest na podstawie normy PN-ISO 9836. Powierzchnie obliczono dla pomieszczeń w stanie wykończonym, przy uwzględnieniu tynków i okładzin o grubości 1.0cm (w łazienkach 2.0cm), na poziomie podłogi, bez uwzględnienia listew przypodłogowych, progów, stelaży WC itp.
- Wymiary na rzucie podane są w stanie surowym (bez tynków).
- Przedstawiona aranżacja lokalu jest przykładowa - ma wyłącznie charakter informacyjno-poglądowy i nie stanowi oferty w rozumieniu Kodeksu Cywilnego (standard oferowany do sprzedaży nie obejmuje mebli, wykończenia podłóg, stolarki drzwiowej, urządzeń, itp.).



RZUT BUDOWLANY



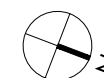
RZUT MIESZKANIA WYKOŃCZONEGO

Aleje  
Wolności

16

BIURO SPRZEDAŻY MIESZKAŃ:  
www.alejewolnosci16.pl

G16 Górcy Spółka Jawna; ul. M. Kopernika 10; 33-300 Nowy Sącz  
690-536-077 lub 692-485-781  
biuro@alejewolnosci16.pl



SKALA 1:100

0 CM 100 200 300