

20

MIESZKANIE NR

POWIERZCHNIA

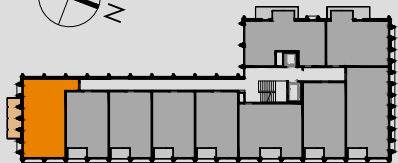
57.00m²

B-1 - MIESZKANIE 3-POKOJOWE

nr	pomieszczenie	pow (m ²)
B-1.1	przedpokój	7.42
B-1.2	łazienka	5.93
B-1.3	pokój	8.33
B-1.4	pokój	9.92
B-1.5	pokój z aneksem kuchennym	25.40
razem:		57.00

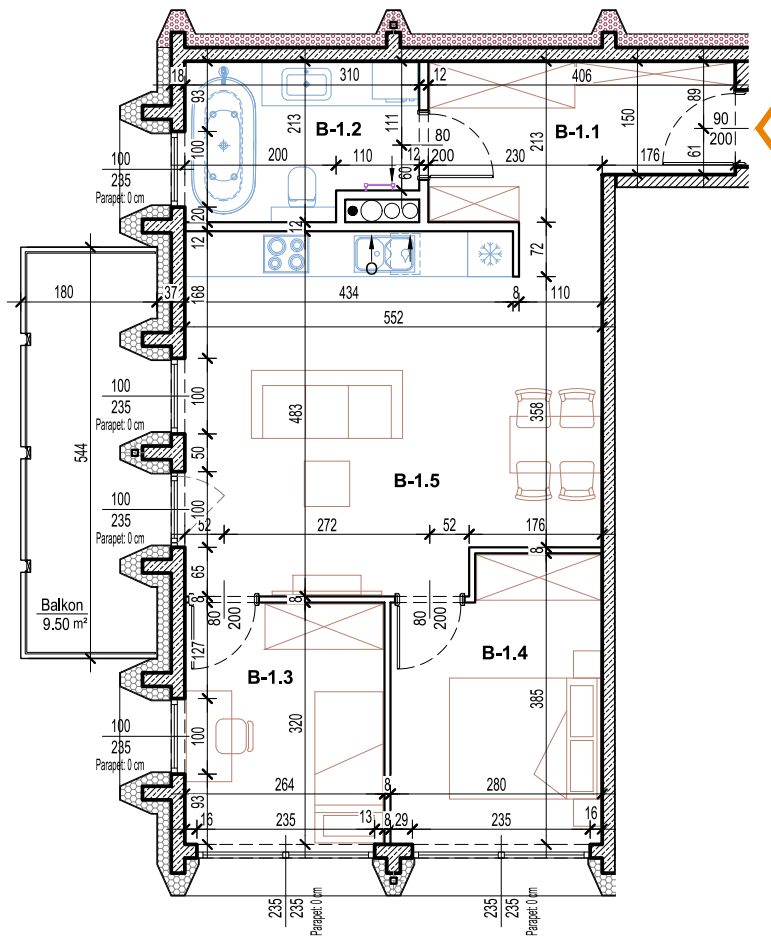
powierzchnia loggi: 9.50

PIĘTRO 2



UWAGI:

- Karta nie może służyć jako dokumentacja wykonawcza przy realizacji inwestycji.
- Wymiary pomieszczeń, lokalizację przyborów sanitarnych i inne informacje na karcie podano na podstawie Projektu Budowlanego. W trakcie realizacji mogą wystąpić różnice wymiarów i usytuowania elementów, związane ze specyfiką wykonywania prac budowlanych.
- Powierzchnia określona jest na podstawie normy PN-HS 9836. Powierzchnie obliczono dla pomieszczeń w stanie wykończonym, przy uwzględnieniu tynków i okładzin o grubości 1.0cm (w łazienkach 2.0cm), na poziomie podłogi, bez uwzględnienia listew przypodłogowych, progów, stelaży WC itp.
- Wymiary na rzucie podane są w stanie surowym (bez tynków).
- Przedstawiona aranżacja lokalu jest przykładowa - ma wyłącznie charakter informacyjno-poglądowy i nie stanowi oferty w rozumieniu Kodeksu Cywilnego (standard oferowany do sprzedaży nie obejmuje mebli, wykończenia podłóg, stolarki drzwiowej, urządzeń, itp.).



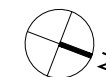
RZUT BUDOWLANY



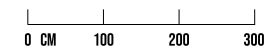
RZUT MIESZKANIA WYKOŃCZONEGO

BIURO SPRZEDAŻY MIESZKAŃ:
www.alejewolnosci16.pl

G16 Górcy Spółka Jawna; ul. M. Kopernika 10; 33-300 Nowy Sącz
690-536-077 lub 692-485-781
biuro@alejewolnosci16.pl



SKALA 1:100



Aleje Wolności

16