

**24**

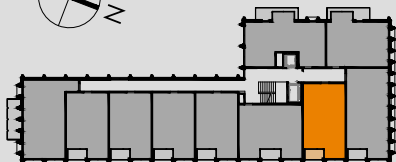
MIESZKANIE NR

POWIERZCHNIA

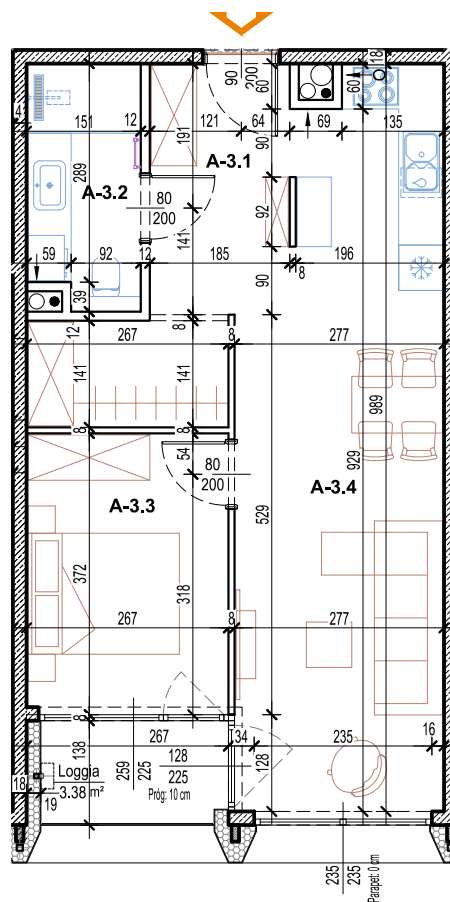
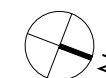
**48.54m<sup>2</sup>****A-3 - MIESZKANIE 2-POKOJOWE**

nr	pomieszczenie	pow (m <sup>2</sup> )
A-3.1	przedpokój	9.20
A-3.2	łazienka	4.63
A-3.3	pokój	9.80
A-3.4	pokój z aneksem kuchennym	24.90
razem:		<b>48.54</b>

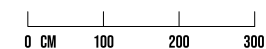
powierzchnia loggi: 3.38

**PIĘTRO 3****UWAGI:**

1. Karta nie może służyć jako dokumentacja wykonawcza przy realizacji inwestycji.
2. Wymiary pomieszczeń, lokalizację przyborów sanitarnych i inne informacje na karcie podano na podstawie Projektu Budowlanego. W trakcie realizacji mogą wystąpić różnice wymiarów i usytuowania elementów, związane ze specyfiką wykonywania prac budowlanych.
3. Powierzchnia określona jest na podstawie normy PN-ISO 9836. Powierzchnie obliczono dla pomieszczeń w stanie wykończonym, przy uwzględnieniu tynków i okładzin o grubości 1.0cm (w łazienkach 2.0cm), na poziomie podłogi, bez uwzględnienia listew przypodłogowych, progów, stelaży WC itp.
4. Wymiary na rzucie podane są w stanie surowym (bez tynków).
5. Przedstawiona aranżacja lokalu jest przykładowa - ma wyłącznie charakter informacyjno-poglądowy i nie stanowi oferty w rozumieniu Kodeksu Cywilnego (standard oferowany do sprzedaży nie obejmuje mebli, wykończenia podłóg, stolarki drzwiowej, urządzeń, itp.).

**RZUT BUDOWLANY****RZUT MIESZKANIA WYKOŃCZONEGO**

SKALA 1:100


**BIURO SPRZEDAŻY MIESZKAŃ:**  
[www.alejwolnosci16.pl](http://www.alejwolnosci16.pl)

 G16 Górcy Spółka Jawna; ul. M. Kopernika 10; 33-300 Nowy Sącz  
 690-536-077 lub 692-485-781  
[biuro@alejwolnosci16.pl](mailto:biuro@alejwolnosci16.pl)
Aleje  
Wolności

16