

25

MIESZKANIE NR

POWIERZCHNIA

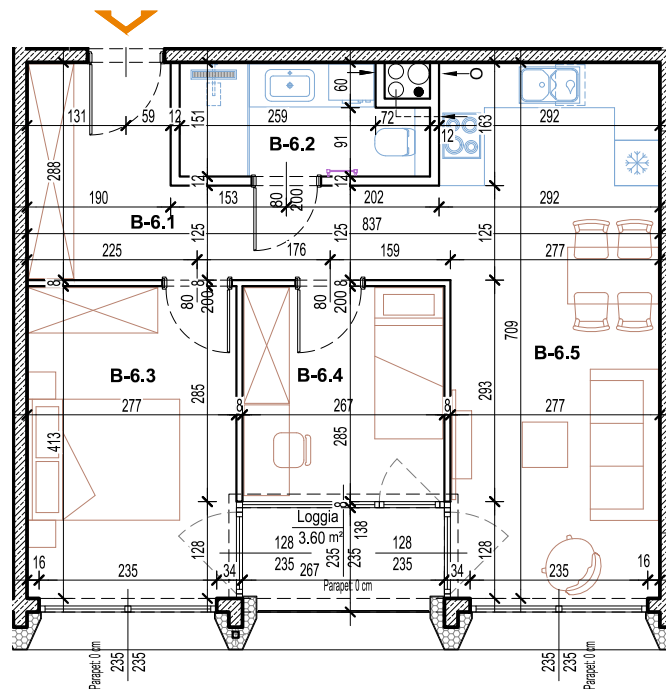
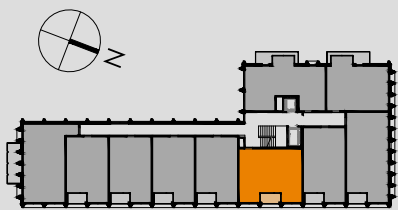
52.82m²

B-6 - MIESZKANIE 3-POKOJOWE

nr	pomieszczenie	pow (m ²)
B-6.1	przedpokój	9.77
B-6.2	łazienka	4.37
B-6.3	pokój	11.30
B-6.4	pokój	7.50
B-6.5	pokój z aneksem kuchennym	19.87
razem:		52.82

powierzchnia loggi: 3.60

PIĘTRO 3



RZUT BUDOWLANY



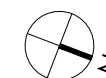
RZUT MIESZKANIA WYKOŃCZONEGO

UWAGI:

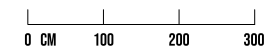
1. Karta nie może służyć jako dokumentacja wykonawcza przy realizacji inwestycji.
2. Wymiary pomieszczeń, lokalizację przyborów sanitarnych i inne informacje na karcie podano na podstawie Projektu Budowlanego. W trakcie realizacji mogą wystąpić różnice wymiarów i usytuowania elementów, związane ze specyfiką wykonywania prac budowlanych.
3. Powierzchnia określona jest na podstawie normy PN-ISO 9836. Powierzchnie obliczono dla pomieszczeń w stanie wykończonym, przy uwzględnieniu tynków i okładzin o grubości 1.0cm (w łazienkach 2.0cm), na poziomie podłogi, bez uwzględnienia listew przypodłogowych, progów, stelaży WC itp.
4. Wymiary na rzucie podane są w stanie surowym (bez tynków).
5. Przedstawiona aranżacja lokalu jest przykładowa - ma wyłącznie charakter informacyjno-poglądowy i nie stanowi oferty w rozumieniu Kodeksu Cywilnego (standard oferowany do sprzedaży nie obejmuje mebli, wykończenia podłóg, stolarki drzwiowej, urządzeń, itp.).

BIURO SPRZEDAŻY MIESZKAŃ:
www.alejewolnosci16.pl

G16 Górcy Spółka Jawna; ul. M. Kopernika 10; 33-300 Nowy Sącz
690-536-077 lub 692-485-781
biuro@alejewolnosci16.pl



SKALA 1:100



Aleje Wolności

16