

28

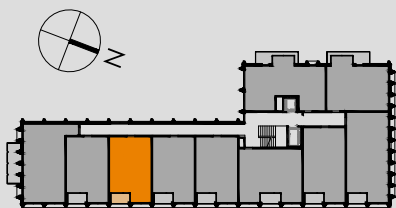
MIESZKANIE NR

POWIERZCHNIA

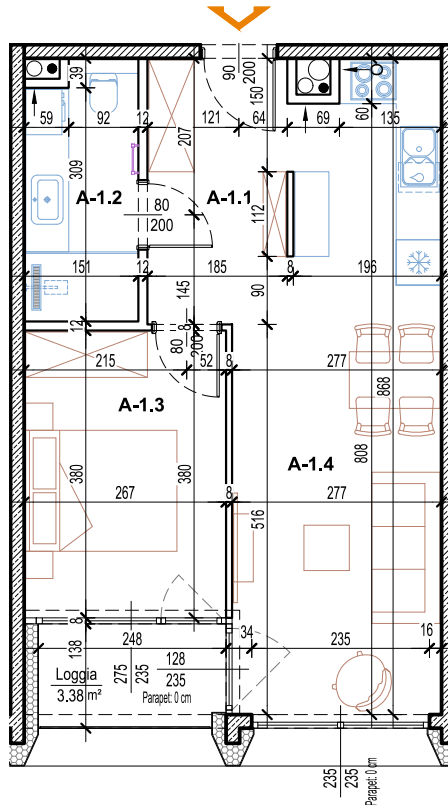
42.04m²**A-1 - MIESZKANIE 2-POKOJOWE**

nr	pomieszczenie	pow (m ²)
A-1.1	przedpokój	4.79
A-1.2	łazienka	4.83
A-1.3	pokój	10.02
A-1.4	pokój z aneksem kuchennym	22.40
razem:		42.04

powierzchnia loggi: 3.38

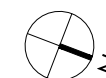
PIĘTRO 3**UWAGI:**

- Karta nie może służyć jako dokumentacja wykonawcza przy realizacji inwestycji.
- Wymiary pomieszczeń, lokalizację przyborów sanitarnych i inne informacje na karcie podano na podstawie Projektu Budowlanego. W trakcie realizacji mogą wystąpić różnice wymiarów i usytuowania elementów, związane ze specyfiką wykonywania prac budowlanych.
- Powierzchnia określona jest na podstawie normy PN-ISO 9836. Powierzchnie obliczono dla pomieszczeń w stanie wykończonym, przy uwzględnieniu tynków i okładzin o grubości 1.0cm (w łazienkach 2.0cm), na poziomie podłogi, bez uwzględnienia listew przypodłogowych, progów, stelaży WC itp.
- Wymiary na rzucie podane są w stanie surowym (bez tynków).
- Przedstawiona aranżacja lokalu jest przykładowa - ma wyłącznie charakter informacyjno-poglądowy i nie stanowi oferty w rozumieniu Kodeksu Cywilnego (standard oferowany do sprzedaży nie obejmuje mebli, wykończenia podłóg, stolarki drzwiowej, urządzeń, itp.).

**RZUT BUDOWLANY****RZUT MIESZKANIA WYKOŃCZONEGO**Aleje
Wolności

16

BIURO SPRZEDAŻY MIESZKAŃ:
www.alejewolnosci16.pl

 G16 Górcy Spółka Jawna; ul. M. Kopernika 10; 33-300 Nowy Sącz
 690-536-077 lub 692-485-781
biuro@alejewolnosci16.pl


SKALA 1:100

