

43

MIESZKANIE NR

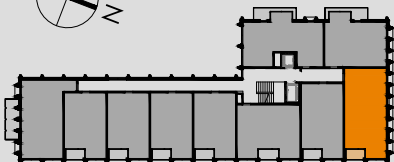
POWIERZCHNIA

58.95m²**B-2** - MIESZKANIE 3-POKOJOWE

nr	pomieszczenie	pow (m ²)
B-2.1	przedpokój	9.33
B-2.2	łazienka	4.53
B-2.3	pokój	12.43
B-2.4	pokój	9.35
B-2.5	pokój z aneksem kuchennym	23.31
razem:		58.95

powierzchnia loggi: 3.38

PIĘTRO 5



UWAGI:

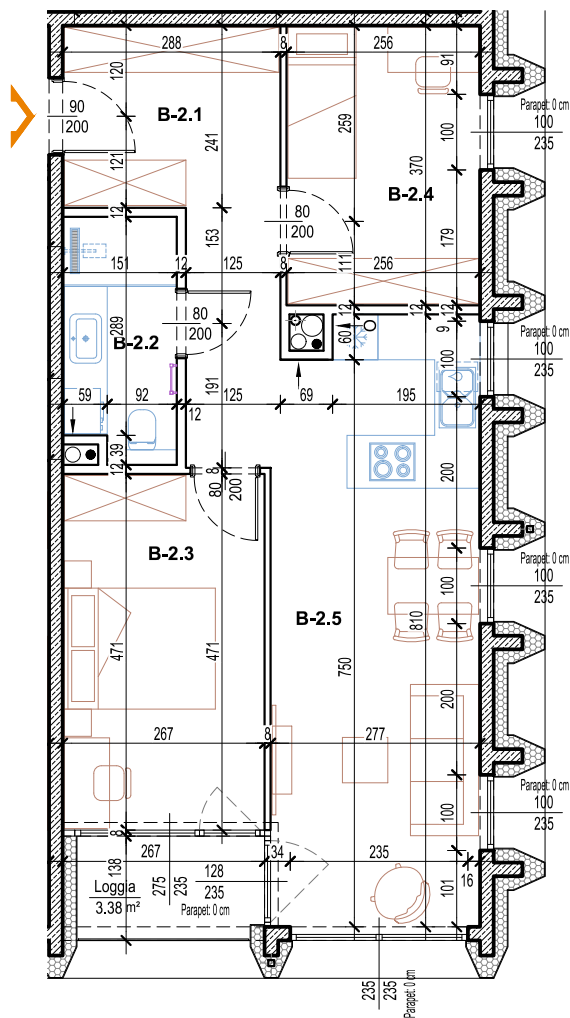
- Karta nie może służyć jako dokumentacja wykonawcza przy realizacji inwestycji.
- Wymiary pomieszczeń, lokalizację przyborów sanitarnych i inne informacje na karcie podano na podstawie Projektu Budowlanego. W trakcie realizacji mogą wystąpić różnice wymiarów i usytuowania elementów, związane ze specyfiką wykonywania prac budowlanych.
- Powierzchnia określona jest na podstawie normy PN-ISO 9836. Powierzchnie obliczono dla pomieszczeń w stanie wykończonym, przy uwzględnieniu tynków i okładzin o grubości 1.0cm (w łazienkach 2.0cm), na poziomie podłogi, bez uwzględnienia listew przypodłogowych, progów, stelaży WC itp.
- Wymiary na rzucie podane są w stanie surowym (bez tynków).
- Przedstawiona aranżacja lokalu jest przykładowa - ma wyłącznie charakter informacyjno-poglądowy i nie stanowi oferty w rozumieniu Kodeksu Cywilnego (standard oferowany do sprzedaży nie obejmuje mebli, wykończenia podłóg, stolarki drzwiowej, urządzeń, itp.).

BIURO SPRZEDAŻY MIESZKAŃ:
www.alejwolnosci16.pl

G16 Górcy Spółka Jawna; ul. M. Kopernika 10; 33-300 Nowy Sącz
690-536-077 lub 692-485-781
biuro@alejwolnosci16.pl

Aleje
Wolności

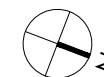
16



RZUT BUDOWLANY



RZUT MIESZKANIA WYKOŃCZONEGO



SKALA 1:100

0 CM 100 200 300