

# 51

MIESZKANIE NR

POWIERZCHNIA

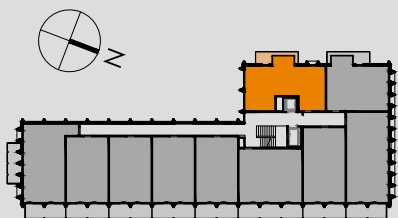
# 57.42m<sup>2</sup>

### B-3 - MIESZKANIE 3-POKOJOWE

nr	pomieszczenie	pow (m <sup>2</sup> )
B-3.1	przedpokój	8.66
B-3.2	łazienka	4.50
B-3.3	pokój	10.64
B-3.4	pokój	9.76
B-3.5	pokój z aneksem kuchennym	23.86
razem:		<b>57.42</b>

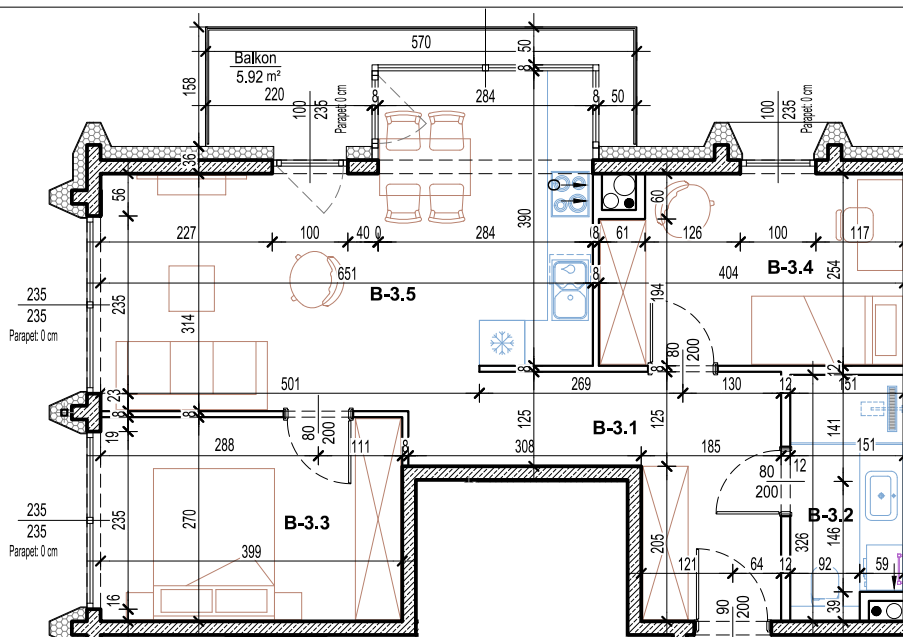
powierzchnia balkonu: 5.92

## PIĘTRO 6



### UWAGI:

1. Karta nie może służyć jako dokumentacja wykonawcza przy realizacji inwestycji.
2. Wymiary pomieszczeń, lokalizację przyborów sanitarnych i inne informacje na karcie podano na podstawie Projektu Budowlanego. W trakcie realizacji mogą wystąpić różnice wymiarów i usytuowania elementów, związane ze specyfiką wykonywania prac budowlanych.
3. Powierzchnia określona jest na podstawie normy PN-ISO 9836. Powierzchnie obliczono dla pomieszczeń w stanie wykończonym, przy uwzględnieniu tynków i okładzin o grubości 1.0cm (w łazienkach 2.0cm), na poziomie podłogi, bez uwzględnienia listew przypodłogowych, progów, stelaży WC itp.
4. Wymiary na rzucie podane są w stanie surowym (bez tynków).
5. Przedstawiona aranżacja lokalu jest przykładowa - ma wyłącznie charakter informacyjno-poglądowy i nie stanowi oferty w rozumieniu Kodeksu Cywilnego (standard oferowany do sprzedaży nie obejmuje mebli, wykończenia podłóg, stolarki drzwiowej, urządzeń, itp.).



RZUT BUDOWLANY



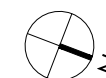
RZUT MIESZKANIA WYKOŃCZONEGO

# Aleje Wolności

# 16

BIURO SPRZEDAŻY MIESZKAŃ:  
www.alejewolnosci16.pl

G16 Górcy Spółka Jawna; ul. M. Kopernika 10; 33-300 Nowy Sącz  
690-536-077 lub 692-485-781  
biuro@alejewolnosci16.pl



SKALA 1:100

