

62

MIESZKANIE NR

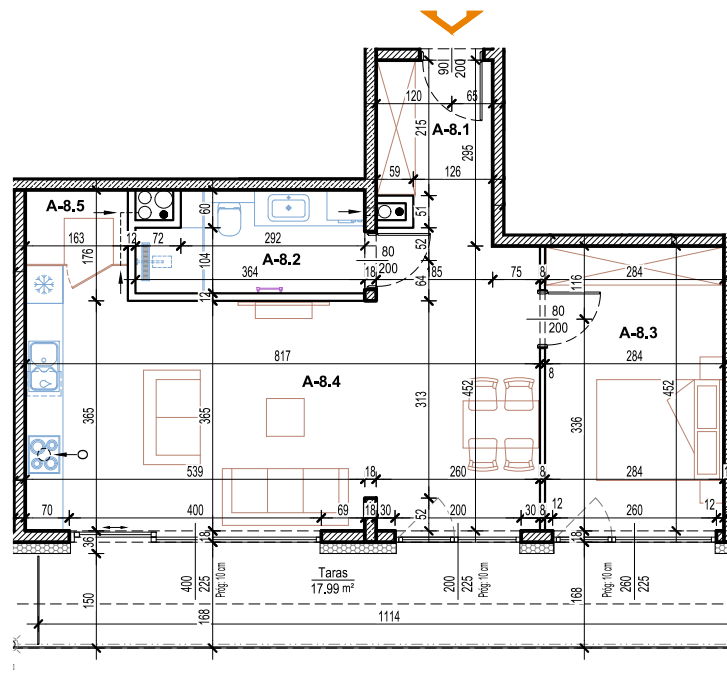
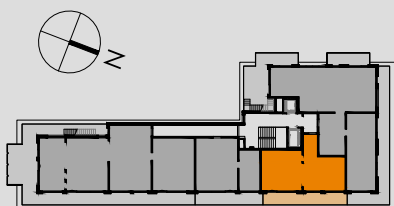
POWIERZCHNIA

57.63m²**A-8** - MIESZKANIE 2-POKOJOWE

nr	pomieszczenie	pow (m ²)
A-8.1	przedpokój	3.90
A-8.2	łazienka	5.33
A-8.3	pokój	12.69
A-8.4	pokój z aneksem kuchennym	33.83
A-8.5	spiżarka	1.88
razem:		57.63

powierzchnia tarasu: 17.99

PIĘTRO 7



RZUT BUDOWLANY



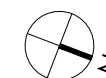
RZUT MIESZKANIA WYKOŃCZONEGO

UWAGI:

- Karta nie może służyć jako dokumentacja wykonawcza przy realizacji inwestycji.
- Wymiary pomieszczeń, lokalizację przyborów sanitarnych i inne informacje na karcie podano na podstawie Projektu Budowlanego. W trakcie realizacji mogą wystąpić różnice wymiarów i usytuowania elementów, związane ze specyfiką wykonywania prac budowlanych.
- Powierzchnia określona jest na podstawie normy PN-ISO 9836. Powierzchnie obliczono dla pomieszczeń w stanie wykończonym, przy uwzględnieniu tynków i okładzin o grubości 1.0cm (w łazienkach 2.0cm), na poziomie podłogi, bez uwzględnienia listew przypodłogowych, progów, stelaży WC itp.
- Wymiary na rzucie podane są w stanie surowym (bez tynków).
- Przedstawiona aranżacja lokalu jest przykładowa - ma wyłącznie charakter informacyjno-poglądowy i nie stanowi oferty w rozumieniu Kodeksu Cywilnego (standard oferowany do sprzedaży nie obejmuje mebli, wykończenia podłóg, stolarki drzwiowej, urządzeń, itp.).

BIURO SPRZEDAŻY MIESZKAŃ:
www.alejwolnosci16.pl

G16 Górcy Spółka Jawna; ul. M. Kopernika 10; 33-300 Nowy Sącz
690-536-077 lub 692-485-781
biuro@alejwolnosci16.pl



SKALA 1:120

0 CM 100 200 300

Aleje
Wolności

16