

# 63

MIESZKANIE NR

POWIERZCHNIA

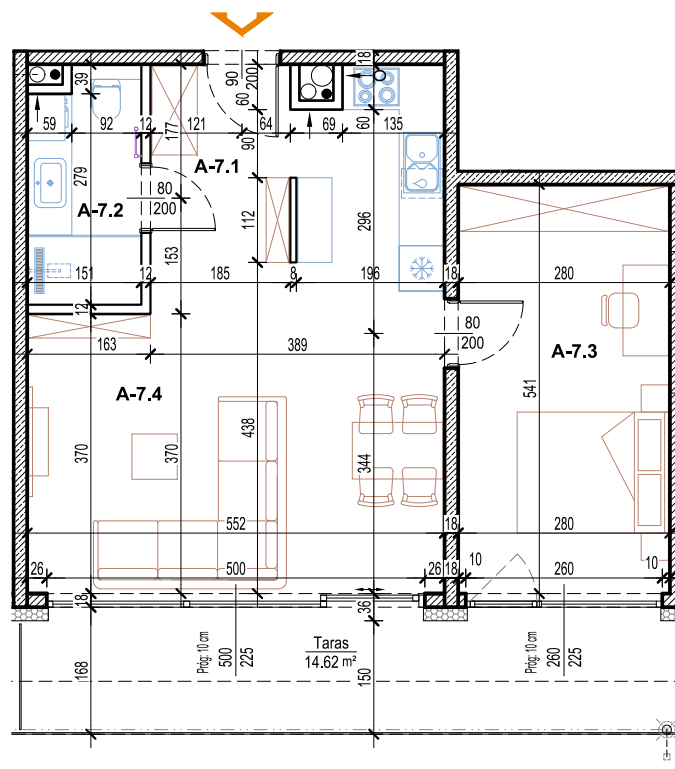
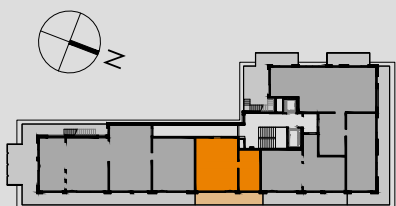
# 51.82m<sup>2</sup>

### A-7 - MIESZKANIE 2-POKOJOWE

nr	pomieszczenie	pow (m <sup>2</sup> )
A-7.1	przedpokój	4.79
A-7.2	łazienka	4.39
A-7.3	pokój	14.98
A-7.4	pokój z aneksem kuchennym	27.66
razem:		<b>51.82</b>

powierzchnia tarasu: 14.62

## PIĘTRO 7



RZUT BUDOWLANY



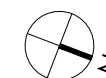
RZUT MIESZKANIA WYKOŃCZONEGO

### UWAGI:

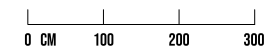
- Karta nie może służyć jako dokumentacja wykonawcza przy realizacji inwestycji.
- Wymiary pomieszczeń, lokalizację przyborów sanitarnych i inne informacje na karcie podano na podstawie Projektu Budowlanego. W trakcie realizacji mogą wystąpić różnice wymiarów i usytuowania elementów, związane ze specyfiką wykonywania prac budowlanych.
- Powierzchnia określona jest na podstawie normy PN-ISO 9836. Powierzchnie obliczono dla pomieszczeń w stanie wykończonym, przy uwzględnieniu tynków i okładzin o grubości 1.0cm (w łazienkach 2.0cm), na poziomie podłogi, bez uwzględnienia listew przypodłogowych, progów, stelaży WC itp.
- Wymiary na rzucie podane są w stanie surowym (bez tynków).
- Przedstawiona aranżacja lokalu jest przykładowa - ma wyłącznie charakter informacyjno-poglądowy i nie stanowi oferty w rozumieniu Kodeksu Cywilnego (standard oferowany do sprzedaży nie obejmuje mebli, wykończenia podłóg, stolarki drzwiowej, urządzeń, itp.).

**BIURO SPRZEDAŻY MIESZKAŃ:**  
[www.alejwolnosci16.pl](http://www.alejwolnosci16.pl)

G16 Górcy Spółka Jawna; ul. M. Kopernika 10; 33-300 Nowy Sącz  
 690-536-077 lub 692-485-781  
[biuro@alejwolnosci16.pl](mailto:biuro@alejwolnosci16.pl)



SKALA 1:100



# Aleje Wolności

# 16